

# No.291 矢掛町三谷地区賃貸物件

町東部にある農地付き賃貸物件です。母屋と物置が賃貸借の範囲です。農機具は借りることができ、隣接する農地で、家庭菜園等を楽しむことができます。

所在地	矢掛町東三成	
取引形態	【賃貸】 3万円/月	
構造	木造瓦葺2階建 外	<補修箇所等 (応相談)>
建築年	昭和45年 外	ふすま、内壁 等
面積	【敷地面積】約 500㎡	【延床面積】約 190㎡ (母屋・離れの合計)
設備	上水道、電気、ガス、電話引込線、トイレ(簡易水洗・洋式)、風呂(ガス)、シャワー、離れ、物置・農機具倉庫、駐車場(2台程)、田	
アクセス	矢掛町役場：約3km	三谷小学校：約1.5km
関連情報	空き家になった時期：令和6年5月頃	

外 観 ( 母 屋 )



洋 室



和 室



台 所



洗面・浴室



トイレ



和室（2階）



物置・農機具倉庫



田（隣接地）

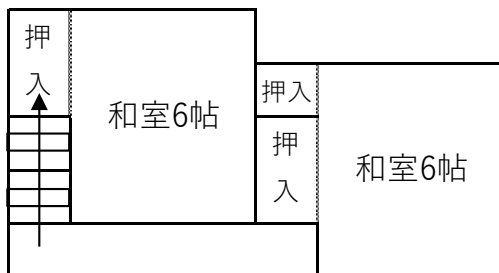


外観（遠景）

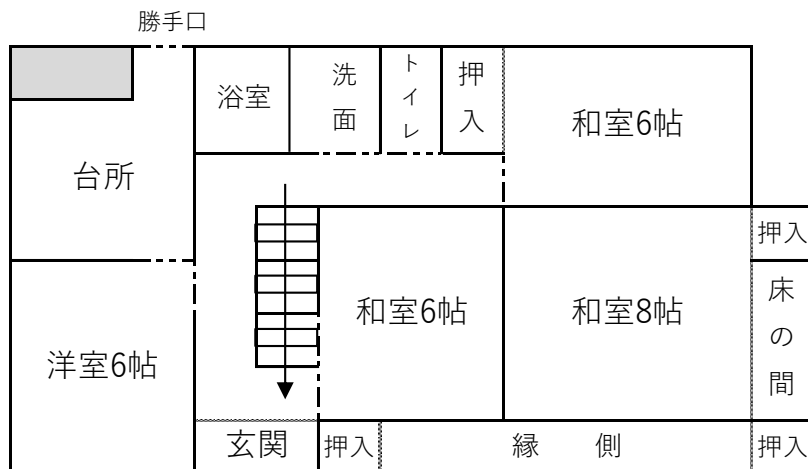


# 間取り図

2F



1F



※この間取り図は、実際の状況と異なる場合があります。

- 注) 交渉・契約等に矢掛町は関与しません。所有者側と利用希望者側の当事者間で行っていただきます。
- 注) 空き家・空き地の住所(地番)はお伝えができません。
- 注) 農地の買取り・借受けには、農地法に基づく許可が必要です。(農地に関する詳しいことは、矢掛町農業委員会事務局 (☎ 0866-82-1016 (産業観光課内))にお問い合わせください。)
- 注) 写真・間取り図・面積・設備等は参考として掲載するもので、物件等の現状を正確に表すものではありません。
- 注) 「交渉中」表示の物件以外にも、個人間や不動産事業者等を通じて交渉等を行っている場合があります。ご了承ください。