

# No.290 矢掛町矢掛地区売却物件

矢掛商店街に近く、駅や医療機関へのアクセスがよい売却物件です。床下収納など収納スペースは広く、駐車場も整備されています。

所在地	矢掛町矢掛	
取引形態	【売却】 780万円 ※ 土地+建物の合計額	
構造	木造瓦葺2階建	<補修箇所等(入居者負担)> 天井(一部)
建築年	昭和49年	
面積	【敷地面積】約 270㎡	【延床面積】約 150㎡
設備	上水道、合併処理浄化槽、電気、ガス、電話引込線、トイレ(水洗, 洋式)、風呂(電気)、シャワー、駐車場(2台程)	
アクセス	矢掛町役場： 1km圏内	矢掛小学校： 1km圏内
関連情報	空き家になった時期： 令和5年7月頃	

外 観



玄 関



和 室



台 所



浴室



トイレ



洗面所



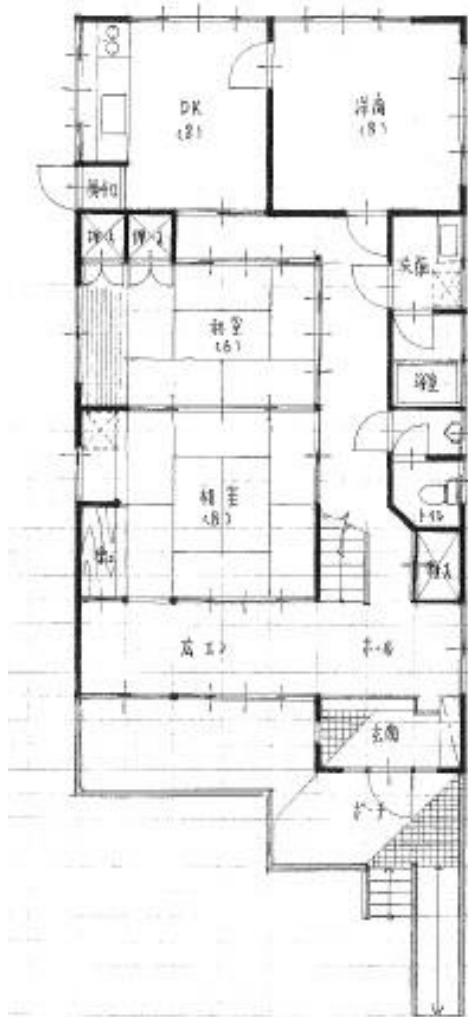
洋室(2階)



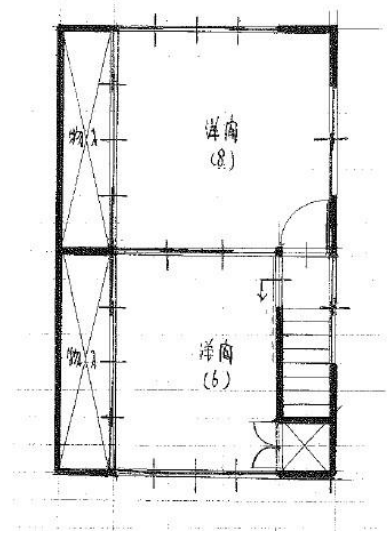
外観(遠景)



# 間取り図



1F



2F

〔図面提供: ㈱REIWA〕

※この間取り図は、実際の状況と異なる場合があります。

- 注) 交渉・契約等に矢掛町は関与しません。所有者側と利用希望者側の当事者間で行っていただきます。
- 注) 空き家・空き地の住所(地番)はお伝えできません。
- 注) 農地の買取り・借受けには、農地法に基づく許可が必要です。(農地に関する詳しいことは、矢掛町農業委員会事務局 (☎ 0866-82-1016 (産業観光課内))にお問い合わせください。)
- 注) 写真・間取り図・面積・設備等は参考として掲載するもので、物件等の現状を正確に表すものではありません。
- 注) 「交渉中」表示の物件以外にも、個人間や不動産事業者等を通じて交渉等を行っている場合があります。ご了承ください。