

No.285 矢掛町矢掛地区売却物件

矢掛商店街沿いにある売却物件です。奥行き長い形状が特徴的で、南側(商店街側)で店舗、北側で居住など、居住兼店舗としておすすめの物件です。

所在地	矢掛町矢掛	
取引形態	【売却】 1,200万円 ※ 土地+建物 の合計額	
構造	木造瓦葺2階建	
建築年	昭和42年	
面積	【敷地面積】 約 320㎡	【延床面積】 約 130㎡
設備	上水道、下水道、電気、電話引込線、トイレ(水洗・洋式)、風呂(ボイラー)、シャワー、駐車場(2台程度)	
アクセス	矢掛町役場： 1km圏内	矢掛小学校： 1km圏内
関連情報	○ 空き家になった時期： 令和2年3月頃 ○ 矢掛町矢掛宿伝統的建造物群保存地区(以下、「保存地区」)内における物件の改修・補修等工事を行う場合、保存地区の伝統的建造物に倣い、復元や歴史的風致に調和させた改修等を行う必要があります。必ず、事前に矢掛町教育委員会にご相談ください。	

外 観



土 間



和 室 (2 階 南 側)



台 所



浴室



トイレ



洗面所



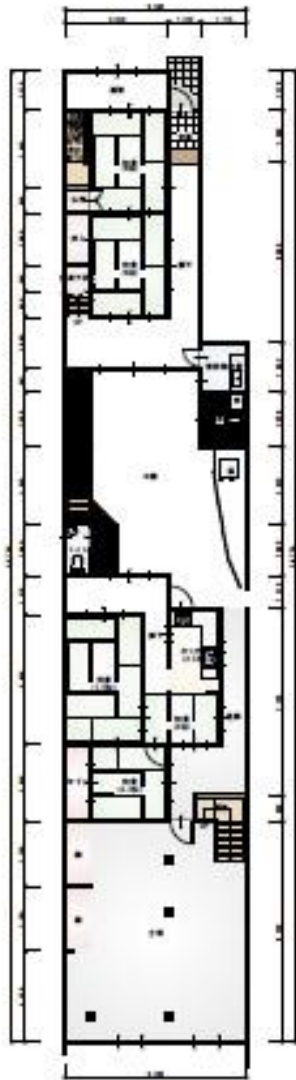
和室（北側）



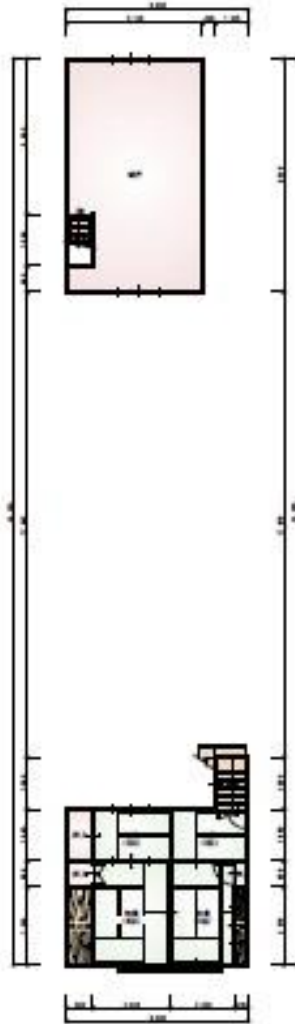
納戸（2階北側）



間取り図



1階 平面図 S:1/200



2階 平面図 S:1/200

〔図面提供：(株)共生〕

※この間取り図は、実際の状況と異なる場合があります。

- 注) 交渉・契約等に矢掛町は関与しません。所有者側と利用希望者側の当事者間で行っていただきます。
- 注) 物件の住所(地番)はお伝えできません。
- 注) 農地の買取り・借受けには、農地法に基づく許可が必要です。(農地に関する詳しいことは、矢掛町農業委員会事務局 (☎ 0866-82-1016 (産業観光課内))にお問い合わせください。)
- 注) 写真・間取り図・面積・設備等は参考として掲載するもので、物件等の現状を正確に表すものではありません。
- 注) 「交渉中」表示の物件以外にも、個人間や不動産事業者等を通じて交渉等を行っている場合があります。ご了承ください。