

No.276 矢掛町小田地区賃貸物件

町西部の高台にある平屋の賃貸物件です。建物からは小田地区の町並みを見渡すことができ、田園風景が広がります。

所在地	矢掛町小田	
取引形態	【賃貸】2万円/月	
構造	木造瓦葺平屋建 外	
建築年	昭和57年 外	
面積	【敷地面積】約 620㎡	【延床面積】約 200㎡ (母屋・離れの合計)
設備	上水道、下水道、電気、ガス、トイレ(汲取, 洋式)、風呂(ボイラー)、シャワー、離れ、物置・農機具倉庫、駐車場(1台程度)	
アクセス	矢掛町役場：約6km	小田小学校：約1.5km
関連情報	空き家になった時期：令和5年5月頃	

外 観

和 室

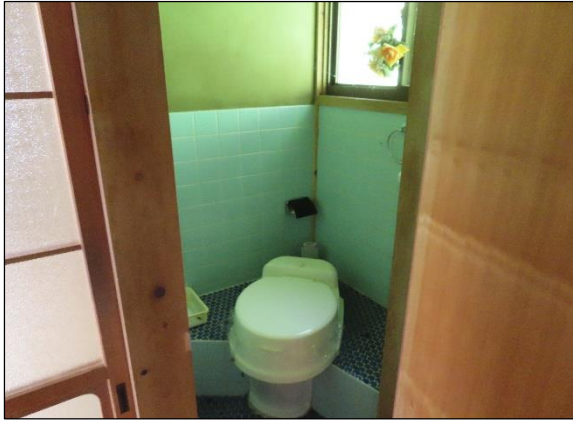


台 所

浴 室



トイレ



洗面所



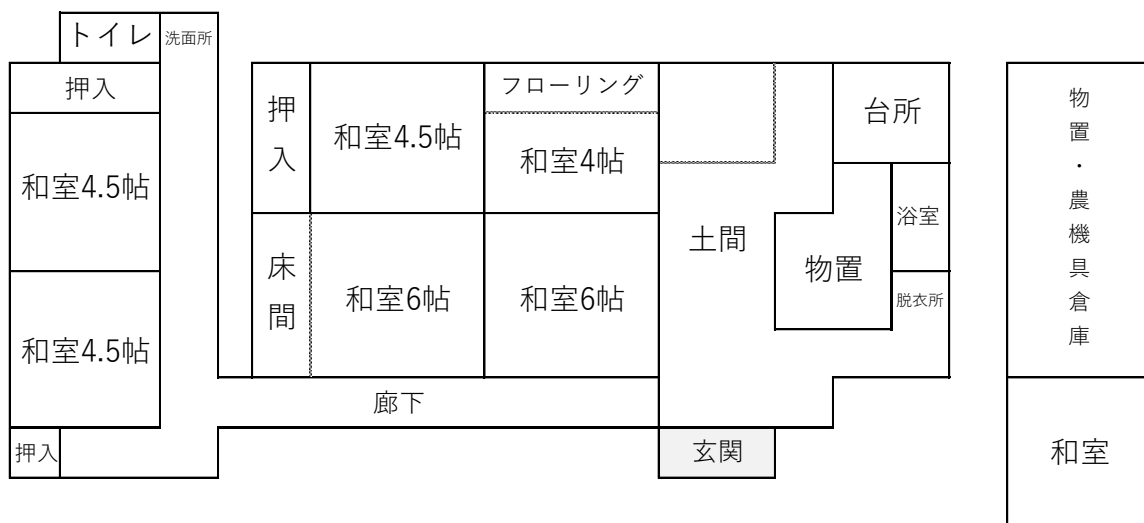
土間



離れ



間取り図



母屋

離れ

※この間取り図は、実際の状況と異なる場合があります。

- 注) 交渉・契約等に矢掛町は関与しません。所有者側と利用希望者側の当事者間で行っていただきます。
- 注) 空き家・空き地の住所(地番)はお伝えできません。
- 注) 農地の買取り・借受けには、農地法に基づく許可が必要です。(農地に関する詳しいことは、矢掛町農業委員会事務局 (☎ 0866-82-1016 (産業観光課内))にお問い合わせください。)
- 注) 写真・間取り図・面積・設備等は参考として掲載するもので、物件等の現状を正確に表すものではありません。
- 注) 「交渉中」表示の物件以外にも、個人間や不動産事業者等を通じて交渉等を行っている場合があります。ご了承ください。