

# No.254 矢掛町美川地区売却物件

町北部に位置する、自然に囲まれた古民家物件です。部屋数が多く、母屋と離れはつながり、室内で移動することができます。

所在地	矢掛町内田	
取引形態	【売却】 400万円 ※ 土地+建物 の合計額	
構造	木造瓦葺2階建 外	<補修箇所等(入居者負担)> 床(離れの一部)
建築年	昭和60年 外	
面積	【敷地面積】約 320㎡	【延床面積】約 210㎡
設備	上水道、電気、ガス、電話引込線、トイレ(汲取、洋式)、風呂(ボイラー)、シャワー、離れ、物置・農機具倉庫、駐車スペース(2台程度)、ペット可	
アクセス	矢掛町役場：約4km	美川小学校：約2km
関連情報	空き家になった時期：令和元年3月頃	

外 観



和 室



台 所



浴 室



トイレ



洗面所



和室（2階）



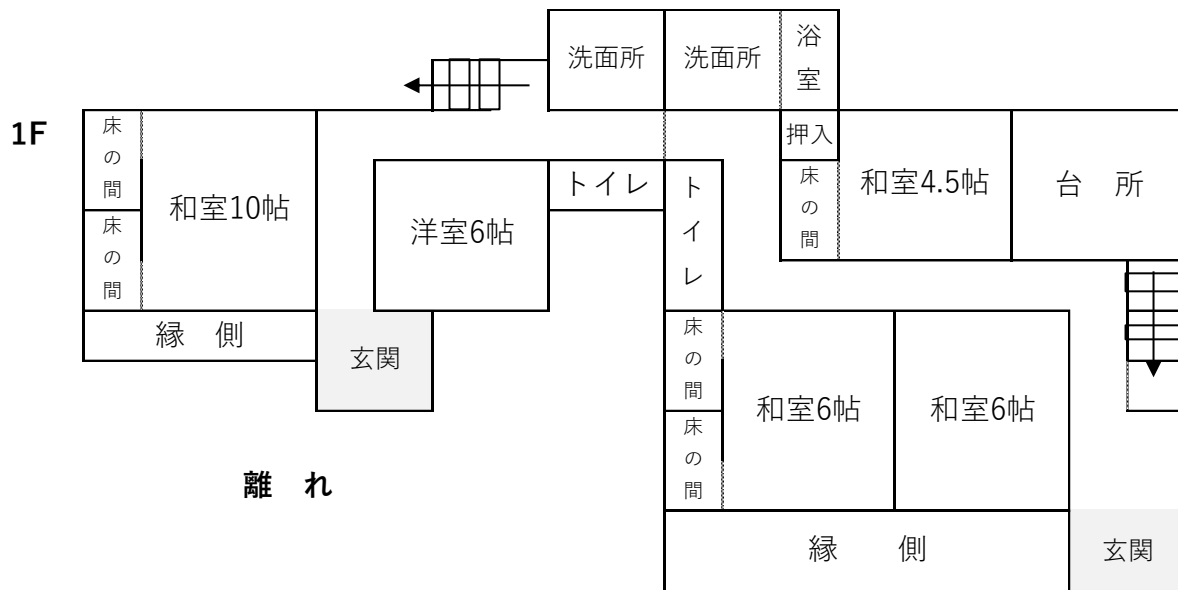
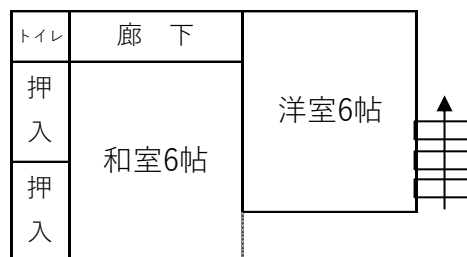
洋室（離れ）



外観（遠景）



# 間取り図



離れ

母屋

※この間取り図は、実際の状況と異なる場合があります。

- 注) 交渉・契約等に矢掛町は関与しません。所有者側と利用希望者側の当事者間で行っていただきます。
- 注) 空き家・空き地の住所(地番)はお伝えができません。
- 注) 農地の買取り・借受けには、農地法に基づく許可が必要です。(農地に関する詳しいことは、矢掛町農業委員会事務局 (☎ 0866-82-1016 (産業観光課内))にお問い合わせください。)
- 注) 写真・間取り図・面積・設備等は参考として掲載するもので、物件等の現状を正確に表すものではありません。
- 注) 「交渉中」表示の物件以外にも、個人間や不動産事業者等を通じて交渉等を行っている場合があります。ご了承ください。