

# No.220 矢掛町川面地区賃貸物件

山間にある賃貸物件です。玄関を2つ(来客向けと家族用)備えているほか、LDKは対面キッチンとなっています。

所在地	矢掛町西川面	
取引形態	【賃貸】5万円/月	
構造	木造スレート葺2階建	<主な補修箇所等(応相談)> 一部、屋根(雨漏り)
建築年	昭和32年	
面積	【敷地面積】約650㎡	【延床面積】約300㎡
設備	上水道、下水道、井戸水、電気、ガス、電話引込線、 トイレ(水洗・洋式)、風呂、シャワー、物置、駐車場(2台)、畑	
アクセス	矢掛町役場：約2.5km	川面小学校：約1km圏内
関連情報	空き家になった時期：平成31年頃	

外 観



和 室



LDK①



LDK②



浴室



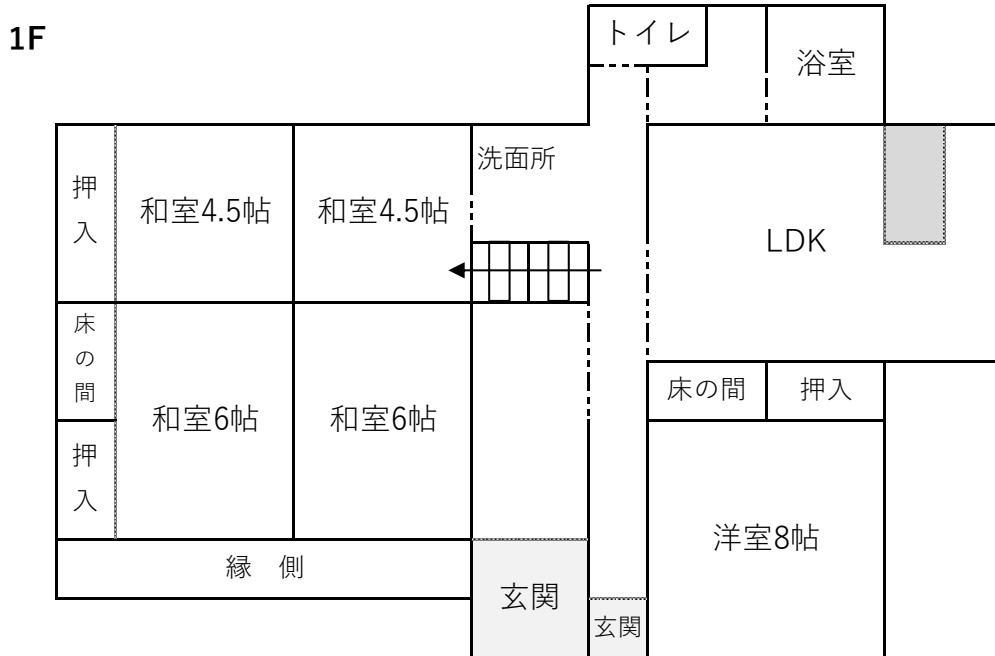
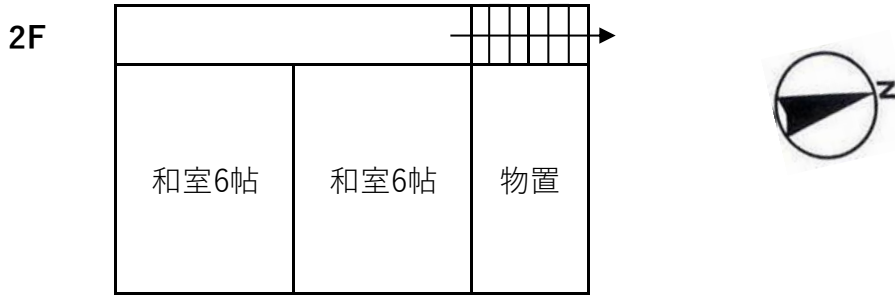
トイレ



和室（2階）



# 間取り図



※この間取り図は、実際の状況と異なる場合があります。

- 注) 交渉・契約等に矢掛町は関与しません。所有者側と利用希望者側の当事者間で行っていただきます。
- 注) 物件の住所(地番)はお伝えができません。
- 注) 農地の買取り・借受けには、農地法に基づく許可が必要です。(農地に関する詳しいことは、矢掛町農業委員会事務局 (☎ 0866-82-1016 (産業観光課内))にお問い合わせください。)
- 注) 写真・間取り図・面積・設備等は参考として掲載するもので、物件等の現状を正確に表すものではありません。
- 注) 「交渉中」表示の物件以外にも、個人間や不動産事業者等を通じて交渉等を行っている場合があります。ご了承ください。