

# 矢掛町の給与・定員管理等について

## 1 総括

### (1) 人件費の状況（普通会計決算）

区分	住民基本台帳人口 (21年度末)	歳出額 A	実質収支	人件費 B	人件費率 B/A	(参考) 20年度の人件費率
21年度	人 15,581	千円 6,876,716	千円 414,598	千円 974,659	% 14.2	% 14.8

### (2) 職員給与費の状況（普通会計決算）

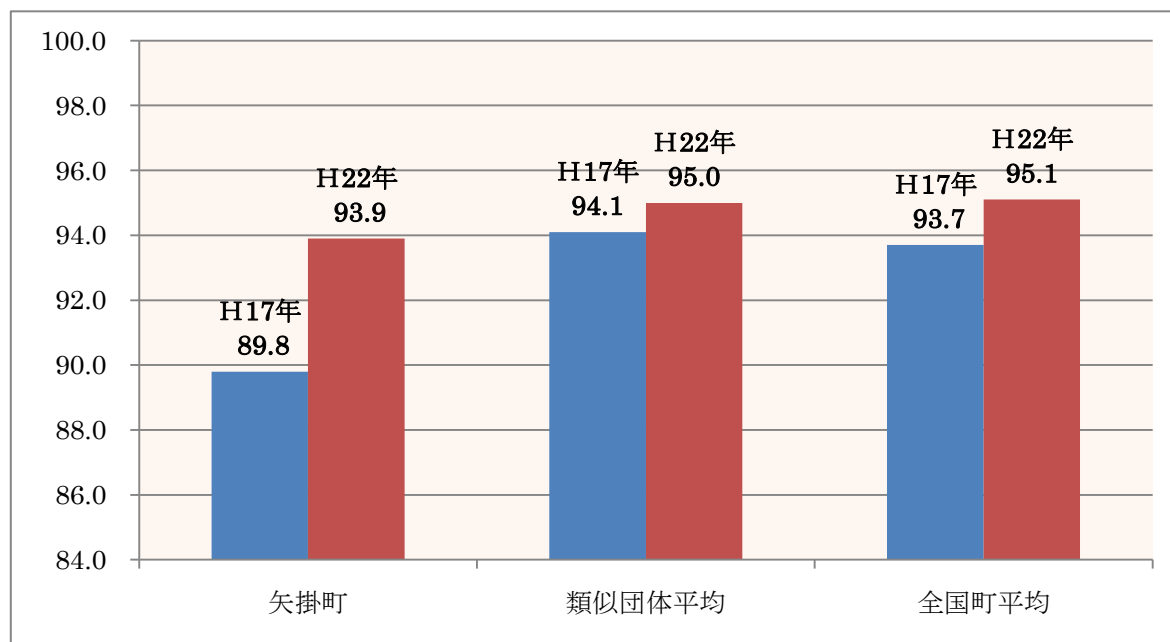
区分	職員数 A	給与費				一人当たり 給与費 B/A	(参考)類似型町村平均 一人当たり給与費
		給料	職員手当	期末・勤勉手当	計 B		
21年度	人 111	千円 380,613	千円 45,176	千円 153,232	千円 579,021	千円 5,216	千円 5,660

- (注) 1 職員手当には退職手当を含まない。  
2 職員数は、21年4月1日現在の人数である。

### (3) 特記事項

なし

### (4) ラスパイレス指数の状況（各年4月1日現在）



- (注) 1 ラスパイレス指数とは、国家公務員の給与水準を100とした場合の地方公務員の給与水準を示す指数である。  
2 類似団体平均とは、人口規模、産業構造が類似している団体のラスパイレス指数を単純平均したものである。

## 2 一般行政職給料表の状況（22年4月1日現在）

（単位：円）

	1級	2級	3級	4級	5級	6級	7級
1号給の 給料月額	135,600	185,800	222,900	262,300	289,700	321,100	367,200
最高号給の 給料月額	244,100	309,900	357,200	398,700	413,600	425,900	466,300

## 3 職員の平均給与月額、初任給等の状況

### （1） 職員の平均年齢、平均給料月額及び平均給与月額の状況（22年4月1日現在）

#### ① 一般行政職

区 分	平均年齢	平均給料月額	平均給与月額	平均給与月額 (国ベース)
矢掛町	40.9 歳	304,400 円	343,049 円	325,270 円
岡山県	42.6 歳	309,708 円	388,234 円	339,293 円
国	41.9 歳	325,579 円	— 円	395,666 円
類似団体	43.3 歳	322,708 円	365,618 円	345,483 円

#### ② 技能労務職

区 分	公 務 員				
	平均 年齢	職員数	平均 給料月額	平均 給与月額 (A)	平均 給与月額 (国ベース)
矢掛町	51.9歳	5人	279,600 円	298,940 円	284,500 円
岡山県	49.6歳	175人	328,738 円	384,497 円	351,551 円
国	49.3歳	3,955人	284,514 円	—	322,291 円
類似団体	49.8歳	13人	284,286 円	302,455 円	293,237 円

#### ③ 教育職 小中学校（幼稚園）教育職

区 分	平均年齢	平均給料月額	平均給与月額
矢掛町	46.4 歳	329,900 円	334,938 円
岡山県	44.7 歳	358,252 円	396,690 円
類似団体	43.5 歳	319,657 円	332,763 円

（矢掛町は、幼稚園教諭のみ）

#### ④ 税務職

区 分	平均年齢	平均給料月額	平均給与月額	平均給与月額 (国ベース)
矢掛町	32.6歳	242,743円	297,586円	251,457円
国	42.7歳	375,438円	—	445,250円
類似団体	41.3歳	308,104円	361,825円	329,073円

(注) 1 「平均給料月額」とは、22年4月1日現在における各職種ごとの職員の基本給の平均である。

2 「平均給与月額」とは、給料月額と毎月支払われる扶養手当、地域手当、住居手当、時間外勤務手当などのすべての諸手当の額を合計したものであり、地方公務員給与実態調査において明らかにされているものである。

また、「平均給与月額(国ベース)」は、国家公務員の平均給与月額には時間外勤務手当、特殊勤務手当等の手当が含まれていないことから、比較のため国家公務員と同じベースで再計算したものである。

#### (2) 職員の初任給の状況(22年4月1日現在)

区 分		矢掛町	岡山県	国
一般行政職	大学卒	172,200円	183,200円 (削減後 170,376円)	172,200円
	短大卒	155,700円		
	高校卒	144,500円	146,300円 (削減後 136,059円)	140,100円
技能労務職	18～21歳	152,600円		
	22～25歳	158,600円		
	26歳以上	172,600円		
医療職(二)	大学卒	190,900円		
	短大3卒	174,600円		
医療職(三)	短大3卒	198,300円		
	短大2卒	188,900円		
	准看護師養成所	159,000円		

#### (3) 職員の経験年数別・学歴別平均給料月額の状況(22年4月1日現在)

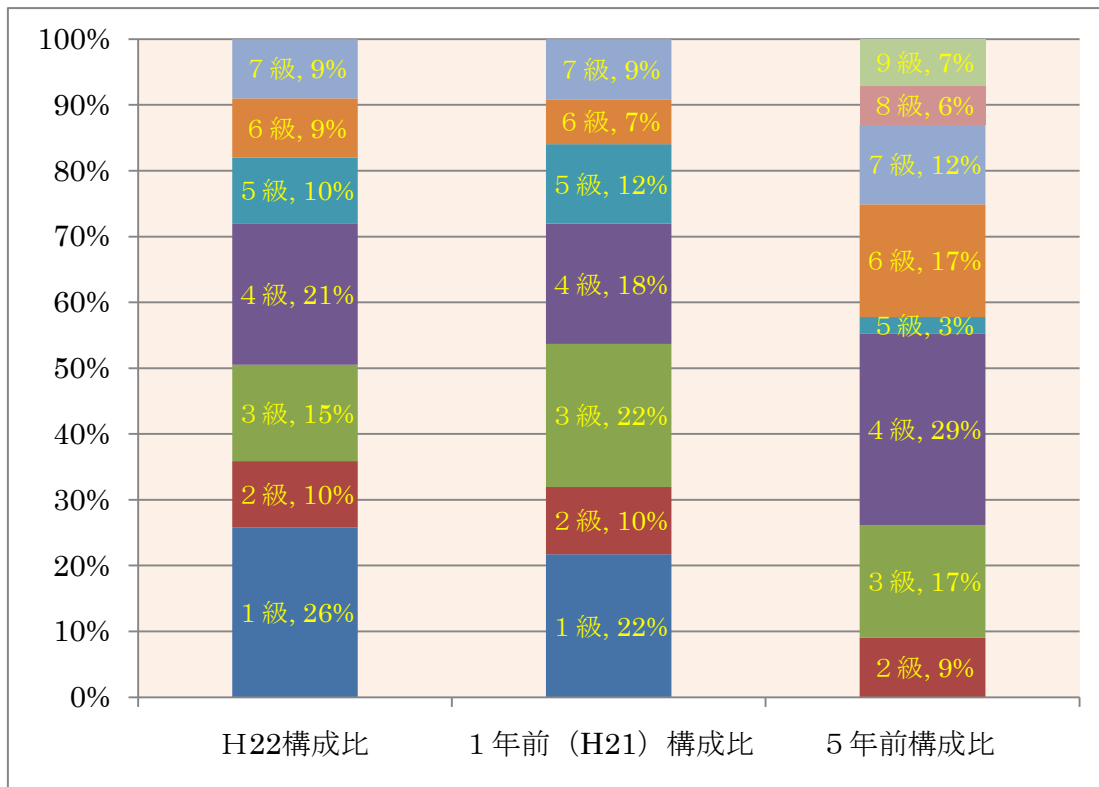
区 分		経験年数10年	経験年数15年	経験年数20年
一般行政職	大学卒	247,100円	288,900円	335,400円
医療職(二) 検査技師等	短大卒			294,250円
医療職(三) 看護師	短大卒	245,940円	276,543円	304,350円

#### 4 一般行政職の級別職員数等の状況

##### (1) 一般行政職の級別職員数の状況（22年4月1日現在）

区分	標準的な職務内容	職員数	構成比
1 級	主事補・主事等定型的な業務を行う係員の職務	23人	25.8%
2 級	主事等相当高度の知識又は経験を必要とする業務を行う係員の職務	9人	10.1%
3 級	主査又はこれに相当する職務	13人	14.6%
4 級	係長又はこれに相当する職務	19人	21.4%
5 級	特に高度の知識又は経験を必要とする業務を処理する主幹又はこれに相当する職務	9人	10.1%
6 級	課長代理又はこれに相当する職務	8人	9.0%
7 級	課長又はこれに相当する職務	8人	9.0%

- (注) 1 矢掛町の給与条例に基づく給料表の級区分による職員数である。  
 2 標準的な職務内容とは、それぞれの級に該当する代表的な職務である。



(注) 平成18年に9級から7級制に変更している。（旧給料表の1級及び2級並びに5級及び6級をそれぞれ統合）

##### (2) 昇給への勤務成績の反映状況

・人材育成に主眼を置き勤務評定を実施しており、昇給へは反映していません。従って、処分を受けた職員、病気休暇等により一定期間以上を休務した職員以外の職員は、勤務成績良好な職員とみなして昇給を行っています。

## 5 職員の手当の状況

### (1) 期末手当・勤勉手当

矢掛町	岡山県	国
1人当たり平均支給額(21年度) 1,544千円	1人当たり平均支給額(21年度) 1,612千円	—
(21年度支給割合) 期末手当 3.0月分 勤勉手当 1.5月分	(21年度支給割合) 期末手当 2.85月分 勤勉手当 1.4月分	(21年度支給割合) 期末手当 2.75月分 勤勉手当 1.4月分
(加算措置の状況) 職制上の段階、職務の級等による加算措置 ・役職加算 5%~15%	(加算措置の状況) 職制上の段階、職務の級等による加算措置 ・役職加算 5%~20% ・管理職加算 15%~20%	(加算措置の状況) 職制上の段階、職務の級等による加算措置 ・役職加算 5%~20% ・管理職加算 10%~25%

【参考】勤勉手当への勤務実績の反映状況(一般行政職)

・人材育成に主眼を置いて人事評価を実施しています。評価期間内に特に優秀な成績で勤務したと認められる職員へ一部勤勉手当を加算して支給しました。(ただし、病休、懲戒、分限は除く。)

### (2) 退職手当(22年4月1日現在)

矢掛町			国		
(支給率)	自己都合	勸奨・定年	(支給率)	自己都合	勸奨・定年
勤続20年	23.5月分	30.55月分	勤続20年	23.5月分	30.55月分
勤続25年	33.5月分	41.34月分	勤続25年	33.5月分	41.34月分
勤続35年	47.5月分	59.28月分	勤続35年	47.5月分	59.28月分
最高限度額	59.28月分	59.28月分	最高限度額	59.28月分	59.28月分
その他の加算措置 定年前早期退職特例措置(2%~20%加算)			その他の加算措置 定年前早期退職特例措置(2%~20%加算)		
1人当たり平均支給額 自己都合 7,976千円 勸奨定年 24,018千円					

(注) 退職手当の1人当たり平均支給額は、21年度に退職した職員に支給された平均額である。(全会計)

### (3) 特殊勤務手当(22年4月1日現在)

支給実績(21年度決算)	408千円		
支給職員1人当たり平均支給年額(21年度決算)	20,400円		
職員全体に占める手当支給職員の割合(21年度)	18.0%		
手当の種類(手当数)	7		
手当の名称	主な支給対象職員	主な支給対象業務	左記職員に対する支給単価
保育従事手当	保育士	保育園勤務保育従事	1月1,500円
訪問従事手当	保健師	療養指導訪問指導	1回 100円
救護施設従事手当	介護職員・指導員・看護師	救護施設に勤務	1月2,000円
	その他の職員		1月1,500円
理学療法従事手当	理学療法士	理学療法従事	1月3,000円
汚物等の収集・処理手当	職員	犬・猫の死体処理	1回1,000円
防疫等作業手当	保健師等	感染症の病原体の付着等若しくは危険がある処理従事	1回 500円

死体処理手当	行路病死人数及び精神異常者の処置従事職員	行路病死人数の処理・変死の立会及び精神異常者の護送立会	1回1,000円
		行路病死人数の死体処理作業	1回2,000円

(注) 上記特殊勤務手当の支給実績は、普通会計分である。

#### (4) 時間外勤務手当

支給実績 (21年度決算)	9,271千円
職員1人当たり平均支給年額 21年度決算	105千円

(注) 上記時間外手当の支給実績は、普通会計分である。

#### (5) その他の手当 (22年4月1日現在)

手当名	内容及び支給単価	国の制度との異同	国の制度と異なる内容	支給実績 (21年度決算)	支給職員1人当たり平均支給年額 (21年度決算)
扶養手当	扶養親族のある職員に支給	同	—	9,845千円	209,468円
住居手当	自ら居住するための住宅を町内に借り受け、家賃を払っている職員	異	支給条件	1,651千円	206,375円
通勤手当	通勤のため、交通機関又は自動車等を利用する職員に支給	異	支給区分	4,867千円	64,893円
管理職手当	管理又は監督の地位にある職員に支給	異	支給率	10,115千円	439,783円
宿日直手当	宿日直勤務を命ぜられ勤務した職員に支給	同	—	6,164千円	114,148円

(注) 上記手当の支給実績は、普通会計分である。

### 6 特別職の報酬等の状況 (22年4月1日現在)

区 別		給 料 月 額 等	
給 料	市 区 町 村 長	790,000円	(参考) 類似団体における最高/最低額 798,000円/319,000円
	副 市 町 村 長	650,000円	650,000円/378,000円
報 酬	議 長	332,000円	340,000円/230,000円
	副 議 長	270,000円	280,000円/180,000円
	議 員	250,000円	258,000円/157,000円
期 末 手 当	市 区 町 村 長 副 市 町 村 長	(21年度支給割合) 4.5月分	
	議 長 副 議 員	(21年度支給割合) 3.35月分	
退 職 手 当	市 区 町 村 長 副 市 町 村 長	(算定方式) 退職1年前の給料総額×1/12×5×就任年数 退職1年前の給料総額×1/12×3×就任年数	(1期の手当額) (支給時期) 退任時又は任期満了時 退任時又は任期満了時
	備 考		

(注) 1 退職手当の「1期の手当額」は、4月1日現在の給料月額及び支給率に基づき、1期(4年=48月)勤めた場合における退職手当の見込額である。

## 7 職員数の状況

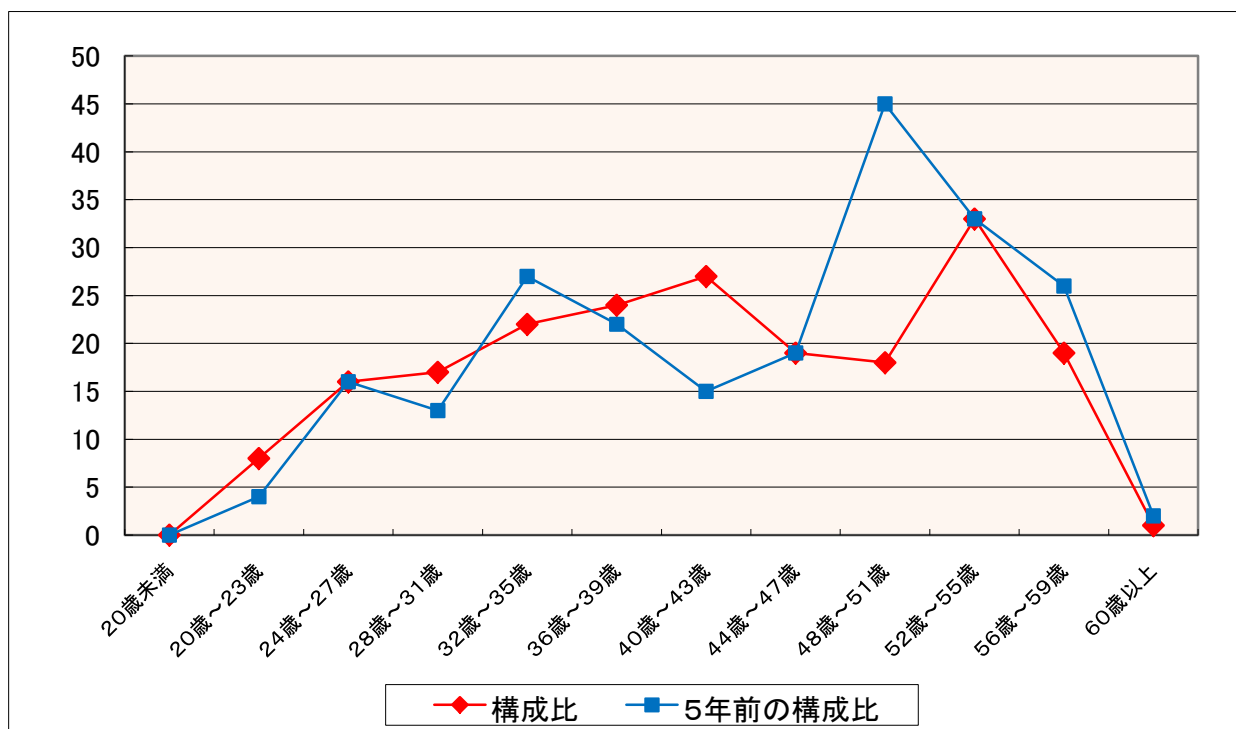
### (1) 部門別職員数の状況と主な増減理由

(各年4月1日現在)

部 門		区 分	職 員 数		対 前 年 増 減 数	主 な 増 減 理 由
			平成 22 年	平成 21 年		
普 通 会 計 部 門	一 般 行 政 部 門	議会	2	2	△1	事務の統廃合・縮小
		総務	25	26		
		税務	6	6		
		農林水産	12	12		
		商工	1	1		
土木		10	9			
民生衛生		24	28			
計	86	92	△6	<参考> 人口1万人当たり職員数 55.2人 (類似団体の人口1万人当たりの職員数 69.47人)		
教育部門	20	20				
消防部門						
小 計		106	112	△6	<参考> 人口1万人当たり職員数 68.0人 (類似団体の人口1万人当たりの職員数 88.59人)	
公 営 企 業 等	小 計	病院	69	67	2	看護業務の充実
		水道	6	6		
		下水道	7	7		
		その他	16	13	3	
小 計		98	93	5		
合 計		204 [275]	205 [275]	△1	<参考> 人口1万人当たり職員数 130.9人	

- (注) 1 職員数は一般職に属する職員数である。  
2 [ ]内は、条例定数の合計である。

### (2) 年齢別職員構成の状況 (22年4月1日現在)



区 分	20歳 未満	20歳 ～ 23歳	23歳 ～ 27歳	28歳 ～ 31歳	32歳 ～ 35歳	36歳 ～ 39歳	40歳 ～ 43歳	44歳 ～ 47歳	48歳 ～ 51歳	52歳 ～ 55歳	56歳 ～ 59歳	60歳 以上	計
職員数	人 0	人 8	人 16	人 17	人 22	人 24	人 27	人 19	人 18	人 33	人 19	人 1	人 204

### (3) 職員数の推移

(単位:人・%)

年度 部門別	17年	18年	19年	20年	21年	22年	過去5年間の増 減数(率)
一般行政	115	98	95	90	92	86	△29 (△25.2%)
教育	23	22	20	21	20	20	△3 (△13.0%)
消防							
普通会計計	138	120	115	111	112	106	△32 (△23.2%)
公営企業等会計計	85	103	99	97	93	98	13 (15.3%)
総会計	223	223	214	208	205	204	△19 (△8.5%)

(注) 1 各年における定員管理調査において報告した部門別職員数。

## 8 公営企業職員の状況

### (1) 病院事業

#### ① 職員給与費の状況

##### 決算

区 分	総費用 A	純損益又は 実質収支	職員給与費 B	総費用に占める職 員給与費比率 B/A
21年度	千円 1,569,621	千円 19,104	千円 486,071	% 31.0

区 分	職員数 A	給 与 費				一人当たり 給与費 B/A
		給 料	職員手当	期末・勤勉手当	計 B	
21年度	人 68	千円 266,027	千円 115,560	千円 104,484	千円 486,071	千円 7,148

(参考)市町村平均 一人当たり給与費
千円 6,852

(注) 1 職員手当には退職手当を含まない。

2 職員数は、21年4月1日現在の人数である。

#### ② 職員の基本給、平均月収額及び平均年齢の状況 (22年4月1日現在)

##### 医師

区 分	平均年齢	基本給	平均月収額
矢掛町	51.4 歳	557,420 円	1,589,261 円
団体平均	43.6 歳	568,024 円	1,362,558 円



## 看護師

区 分	平均年齢	基本給	平均月収額
矢掛町	43.4 歳	310,267 円	487,623 円
団体平均	37.8 歳	289,210 円	458,998 円

### ③ 職員の手当の状況

#### ・特殊勤務手当（22年4月1日現在）

支給実績（21年度決算）	1,120千円		
支給職員1人当たり平均支給年額（21年度決算）	65,871円		
職員全体に占める手当支給職員の割合（21年度）	25.0%		
手当の種類（手当数）	9		
手当の名称	主な支給対象職員	主な支給対象業務	左記職員に対する支給単価
病院事務従事者等手当	病院事務従事者等	病院事務従事	月額 2,000円
		死体の郵送	1回 500円以内
放射線技術従事者手当	放射線技術従事職員	レントゲンの撮影等	月額 3,000円
	随時従事 看護師・准看護師	レントゲンの撮影等	日額 300円以内
臨床検査従事者手当	臨床検査従事職員	感染症有害検体検査	月額 3,000円
理学療法従事者手当	理学療法士	理学療法業務	月額 3,000円
作業療法従事者手当	作業療法士	作業療法業務	月額 3,000円
言語聴覚従事者手当	言語聴覚士	言語聴覚業務	月額 3,000円
夜間看護従事勤務手当	看護師・准看護師	深夜（0:30～5:00）	1回 3,300円
		准夜（22:00～0:30）	1回 2,900円
		深夜 准夜	1回 6,200円
調整手当	診療に従事する医師	診療業務	月額 250,000円
研修手当		診療研修業務	給料月額の20～40%

#### ・時間外勤務手当

支給実績（21年度決算）	18,409千円
職員1人当たり平均支給年額 21年度決算	307千円

#### ・その他の手当

手 当 名	内容及び支給単価	一般行政職の制度との異動	一般行政職の制度と異なる内容	支給実績（21年度決算）	支給職員1人当たり平均支給年額（21年度決算）
扶 養 手 当	扶養親族のある職員に支給	同	—	6,230千円	259,563円
住 居 手 当	自ら居住するための住宅を町内に借り受け、家賃を払っている職員	同	—	1,564千円	223,429円
通 勤 手 当	通勤のため、交通機関又は自動車等を利用する職員に支給	同	—	3,155千円	71,700円

管理職手当	管理又は監督の地位にある職員に支給	同	—	4,054 千円	506,740 円
宿日直手当	宿日直勤務を命ぜられ勤務した職員に支給	同	—	19,567 千円	850,726 円